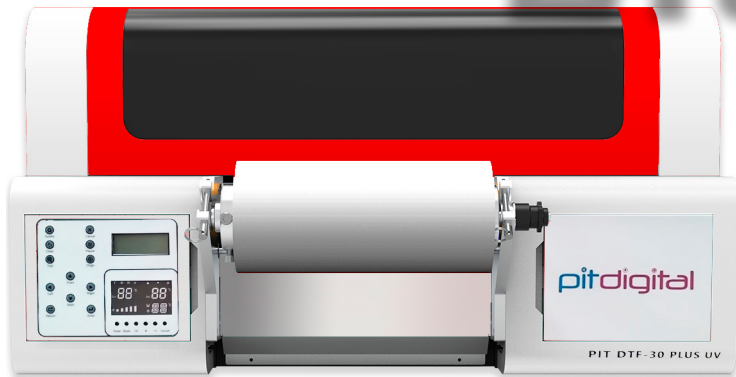


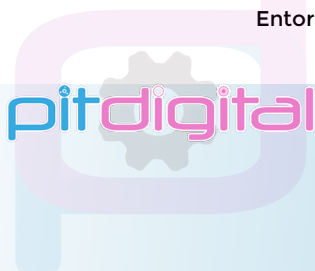
# pitdigital

## DTF-30UV



### ESPECIFICACIONES IMPRESORA DTF-30UV

Cabezal	EPSON XP 600		
Velocidad	4 pasadas	8 pasadas	12 pasadas
	5 m <sup>2</sup> /h	3 m <sup>2</sup> /h	1.5 m <sup>2</sup> /h
Tipo de tinta	UV INKJET		
Ancho de impresión	Máximo 300mm		
Material de impresión	UV DTF		
Rip Software	CadLink V. PIT DTF Print Factory		
Colores	CMYK + Blanco y Barniz		
Interface	RJ45		
Peso neto/Peso bruto	90 kg. / 130 kg.		
Tamaño de la impresora	984mm (L) X 1053mm (W) X 625mm (H)		
Tamaño del embalaje	1100mm (L) X 1153mm (W) X 625mm (H)		
Suministro eléctrico/Consumo	220 volt (± 10%) 50/60 Hz		
Entorno de trabajo	20° a 28° C 35% - 65% humedad relativa		



Dehesa Mari Martin 4,  
28600 Navalcarnero - Madrid (Spain)  
(+34) 910283912  
info@pitdigital.com  
[www.pitdigital.com](http://www.pitdigital.com)

## SUMINISTRO DE TINTA



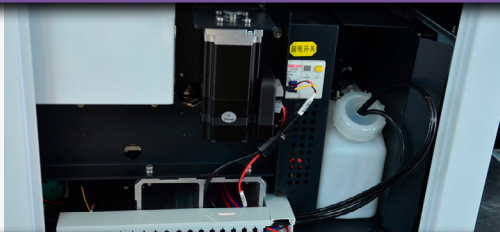
Con depósito de tinta a granel, el sistema de suministro de tintas de la DTF-30UV permite imprimir imágenes con colores vivos. En el proceso de impresión, las tintas blanca y de color se imprimen simultáneamente, lo que hace que la producción sea más rápida.

## MOTOR Y RAIL SILENCIOSO



Los rieles silenciosos y de alta precisión hacen que la impresión sea suave y silenciosa y permite tener un mejor entorno operativo.

## ALARMA EN BOTELLA DE RESIDUOS



Cuando la botella de residuos de tinta esté llena, el dispositivo de control emitirá un sonido de alarma, alertando al usuario para vaciar el bote. El usuario puede trabajar más despreocupado.

## AGITADOR DE TINTA BLANCA



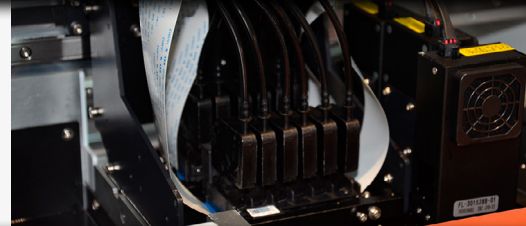
Sistema de recirculación de tinta blanca junto con agitador que sigue funcionando cuando la impresora está apagada. Esto evita que la tinta blanca se asiente y permite hacer la puesta en marcha de la impresora rápida y cómodamente.

## 4 COLORES + BLANCO Y BARNIZ SIMULTÁNEAMENTE



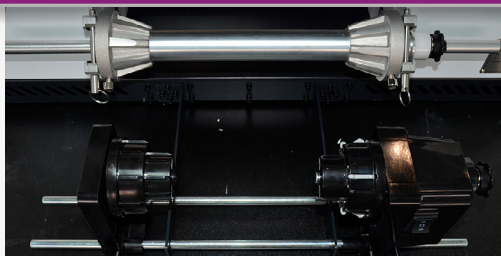
Las tintas blanca y de color, así como el barniz, se pueden imprimir simultáneamente.

## CALENTAMIENTO DEL DAMPER DE TINTA



El calentamiento puede evitar el impacto de las bajas temperaturas en el funcionamiento normal de la impresora DTF-30UV, exigiendo menos al cabezal.

## SISTEMA DE RETRACCIÓN Y LIBERACIÓN DE TENSION CONSTANTE



Este sistema hace que la impresión del film AB sea más estable, por lo que no hay necesidad de preocuparse por la deformación elástica del film.

Las imágenes corresponden a una posible configuración de la máquina. El fabricante se reserva el derecho de hacer aquellas modificaciones que tenga por conveniente, por lo que pueden existir diferencias entre el equipo mostrado en este catálogo y el equipo suministrado. Cualquier documentación técnica facilitada por el Vendedor carece de valor contractual, por lo que no constituye ningún compromiso de calidad o durabilidad.

Dehesa Mari Martin 4, 28600 Navalcarnero - Madrid (Spain) (+34) 910283912/ info@pitdigital.com

[www.pitdigital.com](http://www.pitdigital.com)